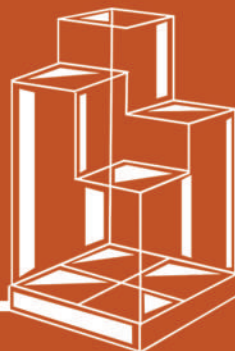




BetonSazan

بتن سازان بیستون







درباره ما

شرکت بتن سازان بیستون بر پایه تجربه ۱۵ ساله و همکاری با سازمان‌ها، نهادها، شرکت‌های مختلف دولتی و خصوصی در زمینه پروژه‌های ساختمانی، عمرانی بنا شده است و در راستای گسترش خدمات خود و نیاز روز افزون بخش عمرانی به متریال‌های مدرن این شرکت را مصمم ساخت تا با به‌کارگیری تیم‌های متخصص و کارآمد و تولید محصولات باکیفیت در خصوص ارائه خدمات ساختمانی و عمرانی مطابق با استانداردهای روز دنیا در جهت رفع نیازهای کشور گام برداشته است.

بتن سخت



محصولی است که از کانسارهای معدنی سخت و سرباره‌های صنعتی به همراه سیمان و افزودنی‌های مجاز طی مراحل دقیق و کنترل شده و طبق استانداردهای بین‌المللی تهیه می‌گردد. این محصول به صورت همزمان با بتن کف اجرا شده و در نهایت پوشش نهایی با ضخامت ۱ تا ۲ سانتی‌متر بدست می‌آید.

بتن سخت از گرانول‌هایی با قطر ۰/۰۷۵ تا ۱۰ میلیمتر و سختی ۶ تا ۸ در مقیاس موس (Min Scale) تولید می‌گردد.

موارد مصرف



از این محصول در صنایع خودروسازی، صنایع نفت و گاز و پتروشیمی، صنایع فولاد و ذوب فلزات، نیروگاه‌ها، کارخانجات صنعتی، انبارهای کالا، پارکینگ‌ها، پایانه‌ها و باراندازها، ایستگاه‌های مترو و راه‌آهن، فرودگاه‌ها، بنادر، سردخانه‌ها و کشتارگاه‌ها، صنایع چاپ و بسته‌بندی، صنایع نساجی و مراکز نظامی استفاده می‌شود.



اطلاعات فنی

وزن مخصوص توده‌ای:	1.65 gr/cm ³
وزن مخصوص حقیقی:	2.8 gr/cm ³
ابعاد دانه‌بندی:	10mm gr-10mm مطابق با استاندارد (4226 part 1 DIN)
مقاومت فشاری (۲۸ روزه):	850 kg/cm ² تا 1850 kg/cm ²
مقاومت سابشی (۲۸ روزه):	(DIN52108) 1.8 cm ³ / 50 cm ²
مقاومت خمشی (۲۸ روزه):	180kg/cm ²
رنگ‌بندی:	مشکی، قهوه‌ای، آبی، سبز، قرمز، سفید، خاکستری



مزایا

طیف رنگی | عدم لغزندگی | غیرقابل اشتعال | سهولت در نظافت | قابلیت ساب پذیری | نفوذپذیری بسیار کم | کیفیت یکتاواخت محصول | بدون در خود جمع شدگی | مقاوم در برابر حرارت و برودت | عدم تولید گردوغبار تحت ترافیک | مقاومت سابشی و فاشری فوق العاده | دارای دانه‌بندی مقاوم در برابر اسید | مناسب جهت تردهای سنگین و لیفتراک | مقاوم در برابر طیف وسیعی از درجه حرارت‌ها | مقاوم در برابر بنزین، روغن‌های معدنی و انواع ضدیخ.

بتن سخت دستپاش

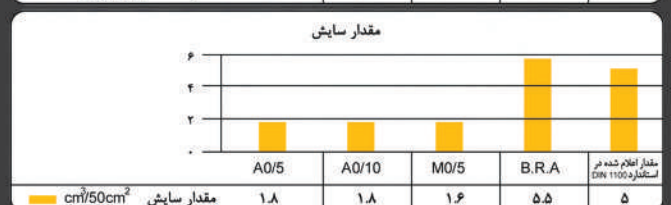
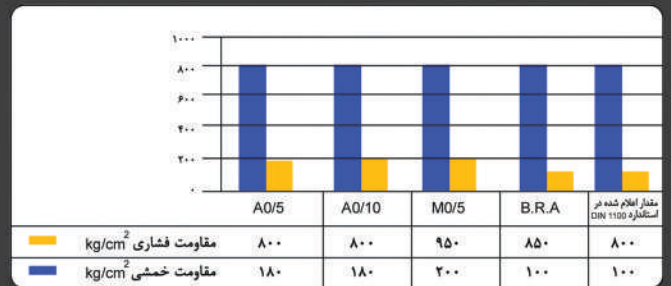
بتن سخت به صورت یک روکش مقاوم در لایه نهایی عمل می‌کند که به واسطه زیرسازی بتنی دارای مقاومت خمشی و مکانیکی مناسبی می‌باشد. این محصول به صورت پودر میکرونیزه با دانه بلندی کمتر از ۱ میلی‌متر طراحی گردیده و به صورت همزمان با عملیات بتن‌ریزی اجرا می‌گردد.



مشخصات فنی

توضیحات	M0/5	B.R.A	A0/10	A0/5	ویژگی
مطابق با استاندارد ASTM C29/C29M-97	۲.۷	۱.۶۵	۱.۶۵	۱.۶۵	وزن مخصوص توده ای gr/cm^3
با استفاده از پیکنومتر	۴.۵	۲.۸	۲.۸	۲.۸	وزن مخصوص حقیقی gr/cm^3
مطابق با استاندارد DIN 4226 PART1	۰.۱-۵	۰.۱-۲	۰.۱-۱۰	۰.۱-۵	ابعاد دانه ها (میلیمتر)
مطابق با استاندارد ASTM C807	۱-۳				زمان گیرش اولیه (ساعت)
در دمای آزمایشگاه $25 \pm 1^\circ C$	۷-۱۰				زمان گیرش نهایی (ساعت)
مقاومت فشاری ۳ و ۷ روزه به ترتیب ۵۵ و ۸۵ درصد مقاومت ۲۸ روزه است	۲۸				زمان رسیدن به مقاومت نهایی (سیمان تیپ ۵ و ۲ و ۱) روز
پس از اجرای بتن (بسته به شرایط آب و هوایی محل اجرا و میزان وزش باد)	۲۴۰-۳۰	-	۲۴۰-۳۰	۲۴۰-۳۰	زمان مناسب برای اجرا (دقیقه)
در رنگ های سفید، زرد، قرمز، سبز، نارنجی و...	دارد				قابلیت رنگ پذیری
بیش از این مقدار باعث عدم یکنواختی می گردد.	حداکثر ۵ درصد وزن سیمان				درصد مجاز مواد رنگی

مشخصات مکانیکی



بتن پر مقاومت کم ضخامت

این بتن برای اولین بار در کشور تولید و در پروژه‌های بزرگ ملی و برون مرزی اجرا گردیده است. از خصوصیات آن می‌توان به مقاومت فشاری سایشی بسیار بالا و چسبندگی فوق العاده به لایه زیرین اشاره نمود. این محصول منحصر به فرد انتخابی مناسب جهت پروژه‌های با محدودیت ارتفاع یا بارگذاری می‌باشد. این بتن را می‌توان هم به صورت کف نهایی با استفاده از سنگدانه‌های رنگی (ترازو) و یا بستری مناسب جهت زیرسازی کلیه کفپوش‌های صنعتی استفاده نمود.



اطلاعات فنی

رنگ: قابلیت اجرا در رنگ‌های متنوع و با استفاده از سنگدانه‌های رنگی و شیشه با سایزهای مختلف.
ضخامت: قابلیت اجرا تا حداقل ۲ سانتی متر.
دوام و مقاومت: مواد تشکیل‌دهنده این بتن شامل فوق روانساز، میکروسیلیس، الیاف بتن و... بوده که موجب مقاومت، دوام و چسبندگی فوق العاده بسیار بالایی در شرایط محیطی مختلف می‌گردد.



مزایا

ضد آب.
قابلیت رنگ‌بندی.
نفوذپذیری بسیار کم.
چسبندگی مناسب به لایه زیرین.
تحمل بارگذاری دینامیکی و استاتیکی.
مقاومت سایشی و ضربه‌ای فوق العاده بالا.
بستر مناسب جهت پوشش‌های رزینی.

بتن اکسپوز

این بتن که به صورت بلندمدت یا میان مدت نما بوده و سطح بتن، سطح نهایی کار بوده و بر روی آن پوشش یا مصالح دیگری اجرا نمی‌شود. از جمله این نوع بتن‌ها می‌توان به ساختمان‌هایی با نمای بتن یا پل‌ها اشاره کرد. در اجرای بتن‌ها اکسپوز سطح نهایی باید صاف، پرداخت شده و زیبا باشد. وجود تخلخل در بتن، کرمو شدگی و یا پله در بتن می‌توانند باعث نازیبایی بتن شوند.



ترمیم

ترمیم در بتن‌های اکسپوز همانند سایر محل‌ها، بسته به ابعاد، محل، ضخامت، سازه‌ای یا غیر سازه‌ای بودن نیازمند بکارگیری تکنیک‌های مختلف می‌باشد. به صورت کلی دو موضع و تکنیک که می‌تواند در ترمیم بتن اکسپوز موفق و موثر باشد، استفاده از درمادی سیمان سفید در طرح مخلوط بتن می‌باشد. دانه‌بندی ملات ترمیمی و نیز پرداخت و ساب سطح نهایی ترمیم باشد.



نکات مهم در اجرا

استفاده از قالب‌های نو و سالم.
دقت در تراز و شاقول بودن قالب‌ها.
مهار مناسب قالب‌ها به وسیله بولت و رامکا.
استفاده از طرح اختلاط مناسب.
درزبندی کامل قالب‌ها.
ویبره مناسب به منظور خروج حباب‌های هوا به خصوص در مجاورت قالب بتن در ابعاد و اشکال مختلف به صورت پیش ساخته قابل عرضه می‌باشد.

ملات خودتراز

این کفپوش منحصر به فرد بر پایه سیمان و رزین بوده و با سطح یکپارچه، مقاومت سایشی بسیار بالا و ضخامت ۳ تا ۵ میلیمتر، مناسب جهت ترمیم بتن‌های قدیمی می‌باشد.



موارد مصرف

این محصول بر روی بتن‌های ناهموار و ملات‌های سیمانی در سطوح داخلی قابل استفاده می‌باشد، این محصول جهت دستیابی به سطوح مسطح قبل از مفروش شدن با اپوکسی، پلی اورتان، لمینیت، پارکت و کفپوش‌های پی‌وی سی و یا لاستیکی ایده آل است. با توجه به سختی این محصول قابلیت اجرایی مستقیم در گارژها، زیرزمین‌ها، محل تردد لیفتراک و نقاطی که در معرض ریزش روغن قرار دارند می‌باشد. در صورت استفاده از محصول در مرطوب، قابلیت آب‌بند نمودن را دارد.

ویژگی‌ها

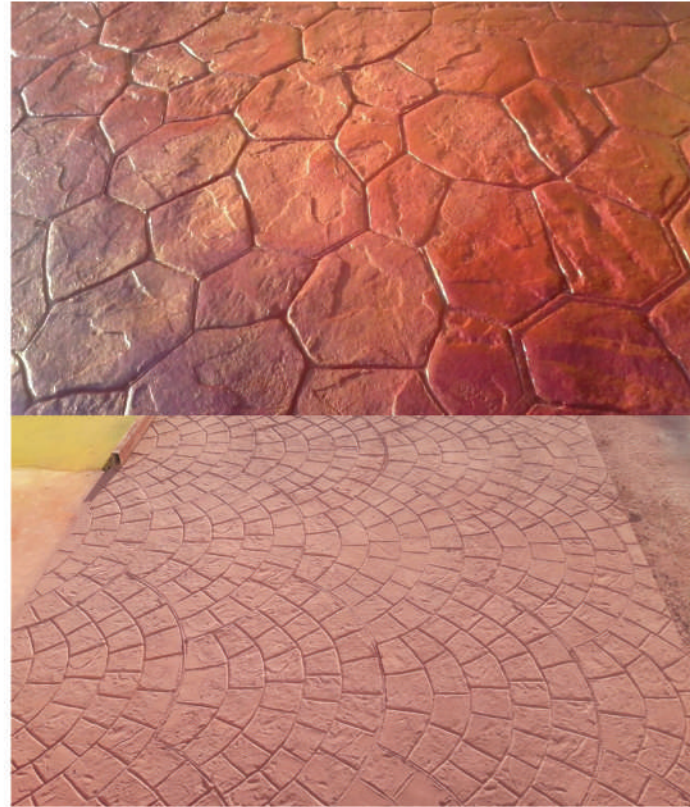
مکان نصب کاشی و یا صفحات فلزی بعد از ۴ تا ۶ ساعت. بدون مواد سمی، بدون بو و فاقد ترکیبات آلی فرار. ایده آل جهت تراز کردن کف، قبل از لایه نهایی. چسبندگی عالی و مقاومت فشاری و خمشی بالا. قابل اختلاط با سنگدانه برای ضخامت بیشتر. دوره خشک شدن در زمان کوتاه. بی نیاز به درز و بدون ترک. سرعت اجرایی بالا.

بتن دکوراتیو

این بتن یکی از بهترین پوشش‌های سیمانی برای کفسازی پیاده رو، دیوار، محوطه، فضاهای داخلی و خارجی می‌باشد. در این روش با استفاده از پودرهای رنگی حاوی سنگدانه طبیعی و بسیار سخت و قالب‌های مختلف، طرح‌های متنوع در رنگ‌های گوناگون، بر روی سطح بتن تازه ایجاد می‌گردد.

مزایا

طرح‌ها و رنگ‌های بسیار متنوع | افزایش مقاومت سایشی بتن | یکپارچه و بدون مرز | اجرای بسیار سریع | مقرون به صرفه | طول عمر بالا | عدم لغزش



ماستیک درزگیر تک‌جزئی و دوجزئی

این مواد چسبندگی بسیار خوبی به سطوح بتنی و سایر مصالح ساختمانی دارد، همچنین از مقاومت خوبی در برابر عوامل خورنده محیطی و جوی برخوردار است، این محصول به دلیل انعطاف پذیری زیاد در برابر حرکات سازه‌ای پایدار بوده و فاقد جمع‌شدگی می‌باشد.

مشخصات فنی درزگیر دو جزئی

رنگ: قابل عرضه در رنگ‌های مختلف
وزن مخصوص: ۱/۸ گرم بر سانتی‌متر مکعب
حالت فیزیکی: خمیر دوجزئی
میزان مصرف: ۱/۸ کیلوگرم برای
۱ سانتی متر مکعب

مشخصات فنی درزگیر تک جزئی

رنگ: سفید، مشکی، طوسی
وزن مخصوص: ۱/۲ گرم بر سانتی‌متر مکعب
حالت فیزیکی: خمیری
میزان مصرف: ۱/۲ تا ۱/۵ گرم برای پوشش

بتن الیافی

در حقیقت نوعی کامپوزیت است که با بکارگیری الیاف تقویت‌کننده داخل مخلوط بتن، مقاومت کششی و فشاری آن، فوق العاده افزایش می‌یابد. ترکیب بتن با الیاف، یکپارچگی و پیوستگی مناسبی داشته و امکان استفاده از بتن به عنوان یک ماده شکل‌پذیر جهت تولید سطوح مقاوم را فراهم می‌آورد. الیاف در بتن به صورت چندبعدی پراکنده شده و در صورت ایجاد ترک در جهات مختلف اتصالاتی را به وجود می‌آورد و از گسترش ترک جلوگیری می‌نماید.



موارد مصرف



این محصول جایگزین مناسب به جای آرماتور حرارتی و در کفسازی صنعتی و محوطه سازی، روسازی بتنی بزرگراه‌ها، جاده‌ها و فرودگاه‌ها، تونل‌ها، پل‌سازی و کانال‌شاتکریت، بتن‌های در معرض خوردگی، سقف‌های عرشه فولادی، دال سازه‌ای و محل‌های اتصال تیر به ستون استفاده می‌شود.



استانداردها

SDI-C 1.0-2006
ACI544.IR-96
ASTM A820-06
ASTM C-1116
ASTM D7508

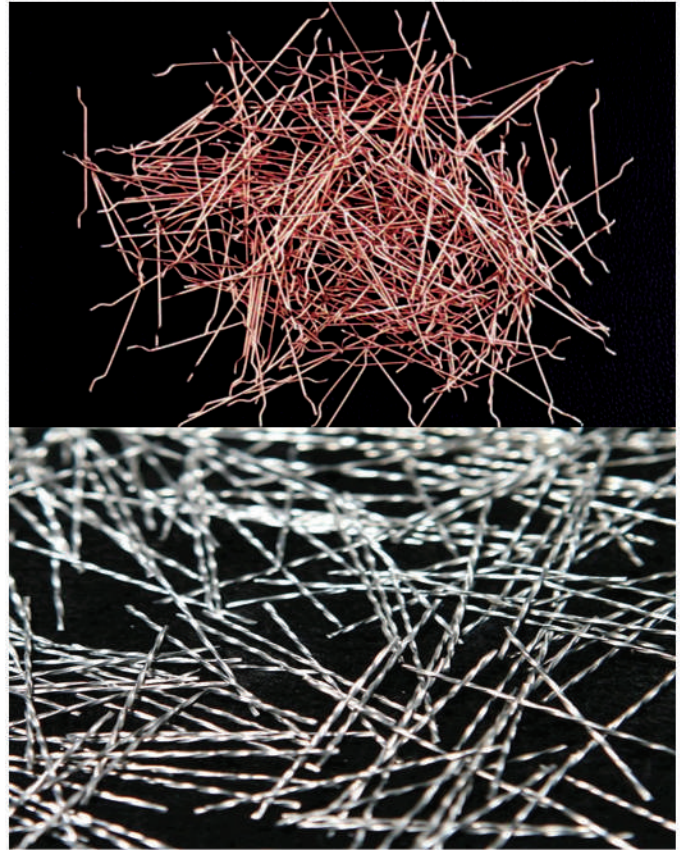


مزایا

مقاومت در مقابل تورق و سایش | مقاومت در مقابل تنش‌های خستگی |
مقاومت عالی در مقابل ضربه | مقاومت کششی و ظرفیت بالایی تغییر
شکل نسبی | قابلیت باربری بعد از ترک خوردگی | افزایش در میزان
جذب انرژی | کاهش نفوذپذیری بتن | افزایش مقاومت خمشی بدلیل
پارامتر I/D (طول به مقطع).

الیاف فلزی

این الیاف مناسبترین جایگزین برای آرماتور بوده و در ۲ نوع الیاف فلزی دو سر قلاب BSH و الیاف فلزی سینوسی BSW عرضه می‌گردد. میزان مصرف آن بسته به نوع کاربری ۱۲ تا ۳۵ کیلوگرم در هر متر مکعب می‌باشد.



موارد مصرف



از این محصول در پیاده رو بزرگراه ، پیاده روهای بتنی ، پیاده رو فرودگاه ، ساختمان‌های ضدزلزله ، پایه ماشین ، سازه‌های هیدرودینامیکی ، سازه‌های مقاوم در برابر انفجار ، سازه‌های مقاوم در برابر ضربه ، کفپوش صنعتی، شاتگریت، ساختارهای ریشه، بتن پیش ساخته، تونل جاده، تونل راه آهن و تونل آب استفاده می‌شود.



اطلاعات فنی

طول: ۳۰ و ۵۰ میلی‌متر
قطر: ۱/۲ ، ۱/۴ ، ۱/۸ ، ۱/۱۰ ، ۱/۱۶ میلی‌متر
مقاومت کششی: ۸۰۰ تا ۱۲۰۰ مگاپاسکال
نهایت کشیدگی: کمتر از ۰/۰۴



مزایا

صرفه جویی در وقت | هزینه موثر | نیاز به کار کمتر | کاهش زمان ساخت ساختمانی | اعمال سریع و آسان | عدم اشتباه در قراردادن تقویت‌کننده | بهبود مقاومت در برابر ضربه | افزایش مقاومت ترک | افزایش مقاومت در برابر خستگی | افزایش انعطاف پذیری ساختاری | افزایش جذب انرژی | افزایش حمل بار | افزایش ظرفیت باربری پس از ترک خوردگی | افزایش مقاومت در برابر بار پویا | کنترل منحصر به فرد بر روی ترک خوردگی | افزایش قابل توجه قدرت خمش | تقویت بتن در چند جهت یکنواخت.

الیاف پلاستیکی

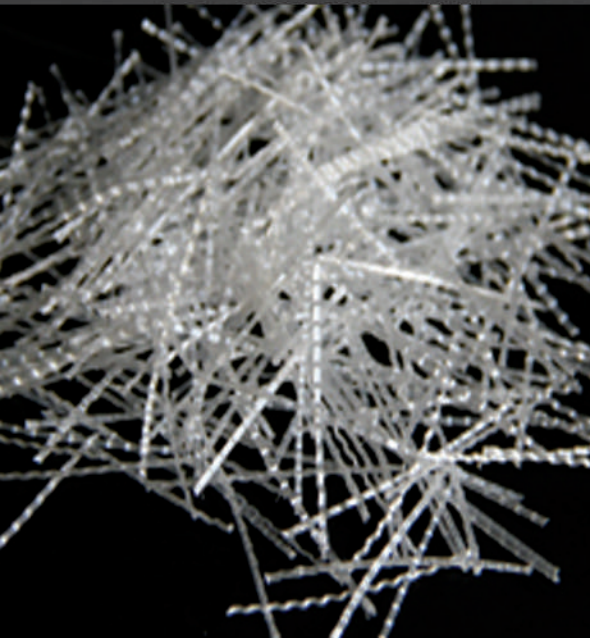
این الیاف ترکیبی رشته‌ای، بوسیله در هم آمیختن یک شبکه منسجم الیاف باعث ایجاد دوام طولانی مدت، افزایش مشخصه‌های سازه‌ای و کنترل ترک‌های ثانویه یا حرارتی در بتن می‌شود که دستیابی به این محصول حاصل تلاش‌ها و طراحی‌های طولانی مدت بوده است.

مشخصات فنی:

طول: ۳۰ و ۵۰ میلی‌متر | قطر: ۰/۹ میلی‌متر

مقاومت کششی: ۷۰۰ مگاپاسکال

میزان مصرف: ۳ تا ۵ کیلوگرم در هر متر مکعب



الیاف پلی پروپیلن

بکارگیری الیاف پروپیلن موجب جلوگیری از جمع‌شدگی و ترک خوردگی بتن و سایر ملات‌ها در سنین اولیه می‌شود. تعداد بسیار زیاد الیاف در هر متر مکعب بتن (بیش از ۱۰۰ میلیون رشته محصول) به معنی اتصال سطح بسیار وسیعی از الیاف به بتن و سایر ملات‌ها می‌باشد و فواصل کم الیاف، از ایجاد ترک جلوگیری می‌کند.

مشخصات فنی:

طول: ۶ - ۱۲ - ۱۸ میلی‌متر

قطر: ۰/۰۲ % تا ۰/۰۳ % میلی‌متر

میزان مصرف: ۰/۲ تا ۱ کیلوگرم در هر متر مکعب



الیاف سنتتیک

الیاف سنتتیک با فرمولاسیون کاملاً جدید جهت ایجاد بتنی کامپوزیت با مقاومت‌های بسیار بالا، کنترل ترک‌های تولید شده و مناسب در لوله‌های فاضلاب، اجزای پیش ساخته تونل، مخازن آب، کف‌های صنعتی، بتن‌هایی که در معرض خوردگی و... می‌باشد.

مشخصات فنی:

طول: ۵۰ میلی‌متر | قطر: ۰/۰۷ % میلی‌متر

مقاومت کششی: ۷۰۰ مگاپاسکال

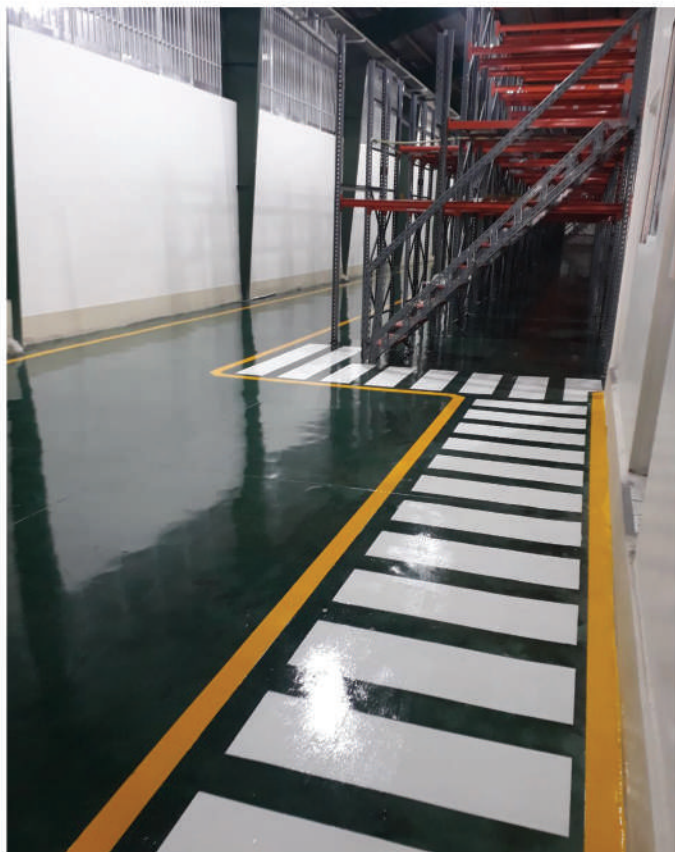
جذب آب: ۰/۰۱ % تا ۰/۰۲ %

حد کشیدگی: ۱۰ %



اپوکسی و پلی اورتان

کفپوش‌ها بر پایه رزین اپوکسی بیسفنل A می‌باشند که با استفاده از رزین‌های مناسب مواد افزودنی و فیلترهای مخصوص در چند لایه (زیرین، میانی، نهایی) اجرا می‌گردد. این کفپوش با دارا بودن پرایمری با قدرت نفوذکنندگی زیاد از چسبندگی عالی به سطح زیرین برخوردار می‌باشد.



موارد مصرف

از این محصول در پارکینگ‌ها، بیمارستان‌ها و آزمایشگاه‌ها، صنایع دارویی و بهداشتی و اتاق‌های استریل، صنایع پتروشیمی، صنایع غذایی، صنایع هواپیمایی و نظامی، صنایع الکترونیک، انبارهای صنعتی، سردخانه‌ها، نیروگاه‌ها، صنایع خودروسازی سطوحی که باید الزامات HACCP و GMP در آن رعایت گردد، مناطقی که در معرض تردد صنعتی (ترافیک) سنگین نباشد، مناطقی که در معرض ریزش مواد شیمیایی، اسیدی و قلیایی نباشد استفاده می‌شود.



مراحل اجرا

۱) تمیزکاری سطح بتن. ۲) تخلیه کلیه قسمت‌های سست بتن. ۳) تخلیه کلیه ترک‌های عمقی کف ۴) تخلیه کلیه درزهای انبساطی. ۵) اجرای یک لایه پرایمر بر روی سطح و سیلیس پاش نمودن سطح. ۶) اجرای ساب خشک بر سطح جهت بر طرف نمودن مناطق زائد کف. ۷) پر کردن درزهای انبساطی با مواد اپوکسی. ۸) مسطح سازی جلوی درب‌ها با توری پلیمری. ۹) تمیزکاری نهایی سطح بتن و درزها تا حدی که فاقد هرگونه گرد غبار و آلودگی باشد. ۱۰) ترمیم سطوح شکسته و آسیب دیده کف با گروت اپوکسی. ۱۱) اجرای لایه میانی روکش. ۱۲) ساب سقف در صورت نیاز. ۱۳) وکیوم کل سطح. ۱۴) اجرای لایه نهایی روکش رزین کلف.

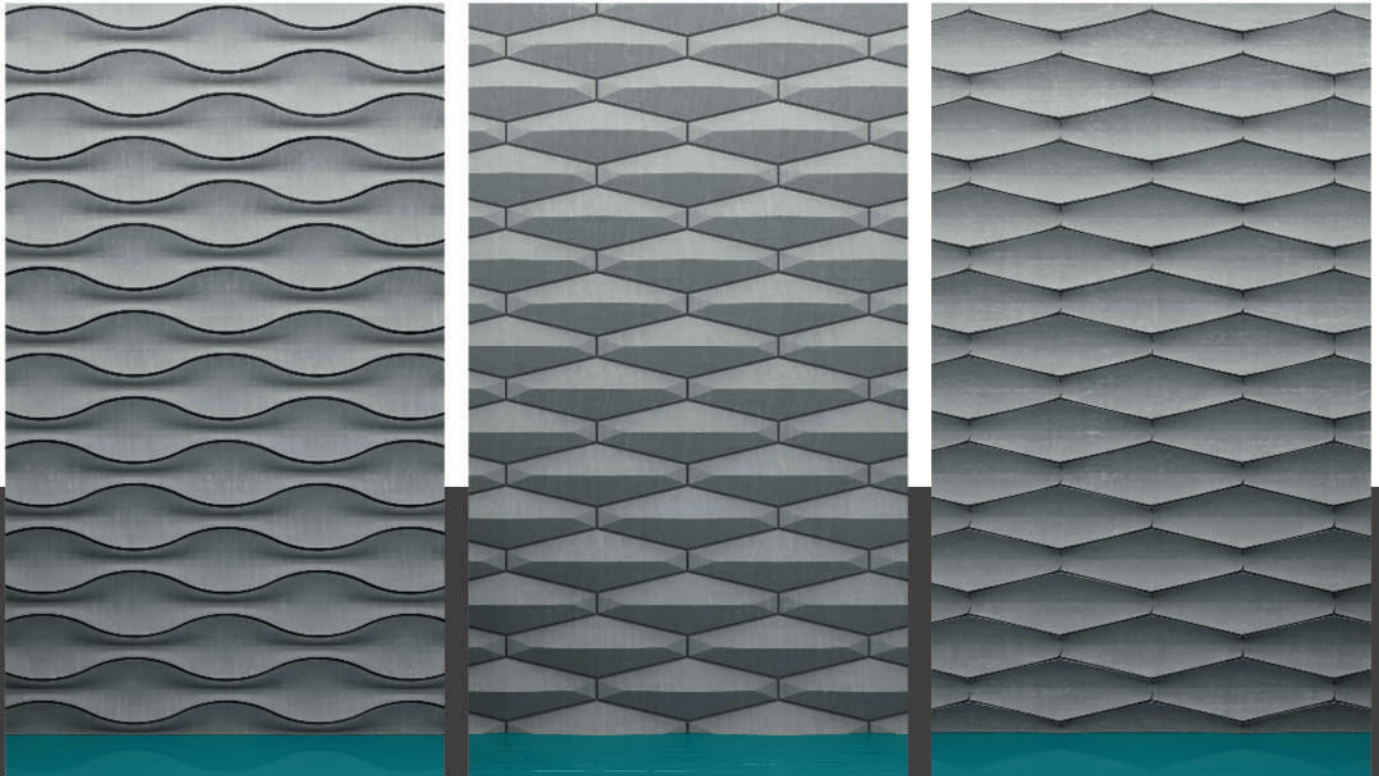


مزایا

مقاومت شیمیایی عالی در برابر مواد شیمیایی | عدم خوردگی کف (بتن و سنگ و...) تحت تاثیر نیروهای مکانیکی حاصل از تردد و کاربری صنعتی | یکپارچه، قابل شستشو و بهداشتی | مقاومت مکانیکی و دینامیکی عالی از جمله مقاومت‌های فشاری و خمشی | چسبندگی فوق العاده به سطوح بتنی | تنوع رنگ و ظاهر دکوراتیو | قابلیت ترمیم آسان و سریع.

بتن اکسپوز پیش ساخته

عموما بتن اکسپوز به بتنی گفته می شود که سطح نمایان نهایی کار صاف و صیقلی باشد. این بدین معناست که بر روی سطح بتنی پوششی دیگر اجرا نخواهد گردید. بنابراین در این نوع بتن ها، کیفیت ظاهری و سطحی بتن از اهمیت بالایی برخوردار است. این امر به ویژه در سازه های عمومی و بنا ها و سازه های معماری نقش خود را بیشتر نمایان می نماید. از اینرو بتن اکسپوز پیش ساخته با حفظ ویژگی های مذکور، امکان تولید با سلیق و ایده های طراحان و معماران را دارد. بدین معنی که ساخت قطعات بتنی مسلح با طرح و اندازه مورد نظر در محیط کارخانه امکان پذیر می باشد.



ویژگی‌ها

- تولید تحت کنترل در محیط صنعتی با رعایت استانداردهای مرتبط از جمله طرح اختلاط، عمل آوری، حذف عوامل فساد بتن و ...
- مسلح به شبکه های فلزی



مزایا

- طول عمر بالا.
- سرعت اجرای بالا.
- امکان اجرا در تمام فصول.
- پیاده سازی سلیق در طرح و نقش.
- قابلیت اجرا در ابعاد و اندازه های مطابق پروژه.
- قابلیت نصب با ملات های چسباننده و یا اتصال خشک.

GRC/GFRC

این روزها با پیشرفت شگرف در طراحی سازه و همچنین معماری های اعجاب انگیز، مصالح و روشهای اجرای سنتی، نه تنها پاسخگوی این نوآوریها نیستند بلکه از لحاظ ایمنی و اقتصادی نیز توجیه پذیر نمی باشند. از این رو از دهه شصت میلادی توسط انجمن پیش ساخته های بتنی کانادا برای ساخت قطعات نمای ساختمان شیوه جدیدی را در پیش گرفتند، که آن استفاده از الیاف شیشه در بتن به جای فولاد در قطعات پیش ساخته نما بود. از آنجا که مقاومت خمشی و کششی جی اف آر سی از بتن معمولی بیشتر است، از این رو محصولات جی اف آر سی بطور گسترده در صنعت ساختمانی روز دنیا استفاده می شود. این قطعات با داشتن استحکام و دوام دراز مدت در برابر شرایط محیطی مثل باد، باران و نور آفتاب و حتی زلزله و همچنین توانایی جی اف آر سی در بوجود آوردن هر بافت، شکل و طراحی که به ساختمان اجازه می دهد با محیط اطراف بهتر ترکیب شود، سبب شده است تا مزیت بیشتری نسبت به مصالح مشابه داشته باشد.



معنای کلمه

GFRC (جی اف آر سی) یا همان GRC (جی آر سی) که مخفف کلمات لاتین Glass-Fibre / Reinforced Concere می باشد و منشا گرفته شده از خانواده PRECAST CONCRETE است، ابزاری شگفت انگیز در دستار معماران نخبه و تراز اول دنیا قرار گرفت. و این روند با گسترش فرهنگ استفاده از GRC/GFRC توسط مهندسين، با سرعت در ادبیات ساخت و ساز دنیا رواج یافت.



نکات مهم در اجرا

- مقاومت
- سبکی
- تنوع در انتخاب اشکال و رنگ مختلف نما
- عدم محدودیت طراح در انتخاب شکل
- امکان اجرا در تمام سطوح (افقی، قائم، زیر سقف)
- کیفیت بالای سطوح تمام شده (به دلیل تولید پیش ساخته)
- دوام در برابر عوامل جوی
- امکان استفاده از طرح های تزئینی
- ظرافت
- حداکثر ایمنی نصب در نمای ساختمان های بلند مرتبه
- سهولت و سرعت در نصب
- نمای دوطرفه



الیاف سنتتیک



الیاف پلی پروپیلن



HARDCOAT



الیاف فلزی



گروت پایه سیمانی (GC-54)



گروت پایه اپوکسی (GC-53)



فوق روان کننده (P85)



ابر روان کننده (SP85)



سوپر ژل میکروسیلیس (GM23)



ژل میکروسیلیس (GM22)



ژل میکروسیلیس الیافدار (GM24)

پروژه ها

ردیف	پروژه	متراژ (مترمربع)	موقعیت	نوع کاربری
۱	مجتمع تجاری پالادیوم ۲	۳۰۰۰۰	مقدس اردبیلی، میدان الف	پارکینگ طبقاتی
۲	مجتمع تجاری ایران مال	۱۰۰۰۰۰	همت، دریاچه چیتگر	پارکینگ طبقاتی
۳	مجتمع تجاری اطلس مال	۶۰۰۰۰	نیاوران	پارکینگ طبقاتی
۴	مجتمع تجاری بازار موبایل ایران ۳	۲۰۰۰	کرمان	پارکینگ VIP
۵	مجتمع تجاری روشا	۵۰۰۰	نیاوران سه راه عمار	پارکینگ VIP
۶	هتل فرشته	۳۳۰۰۰	فرشته	پارکینگ
۷	ساختمان اداری البرز	۱۰۰۰	میرداماد شمس تبریزی	ساختمان اداری و تجاری
۸	بیمارستان قلب	۹۰۰۰	امیر آباد	پارکینگ طبقاتی
۹	داروسازی عبیدی	۱۰۰۰	کیلومتر ۸ جاده مخصوص	سالن تولید دارو
۱۰	داروسازی آریا	۱۵۰۰	شهرک صنعتی اشتهارد	سالن تولید دارو
۱۱	فروگاه مهرآباد	۸۰۰۰	بلوار خلیج	پارکینگ
۱۲	داروسازی به آوران	۲۵۰۰	شهرک صنعتی اشتهارد	سالن انبار دارو
۱۳	کارخانه مینو	۱۵۰۰	کیلومتر ۱۰ جاده مخصوص	سالن انبار و تولید
۱۴	بانک پارسیان	۹۰۰۰	شهرک غرب	پارکینگ طبقاتی
۱۵	فومات	۸۰۰۰	پاکدشت	محوطه
۱۶	مجتمع مسکونی چیتگر	۱۵۰۰۰	چیتگر	پارکینگ طبقاتی
۱۷	مجموعه تفریحی آمبوران	۱۳۰۰۰	باکو (آذر بایجان)	محوطه ساحلی
۱۸	راه گشا	۱۰۰۰	ورد آورد	پارکینگ VIP
۱۹	بسیم (Basim)	۷۰۰۰	ورامین	سوله
۲۰	مینا الکترونیک	۱۰۰۰	اشتهارد	سوله
۲۱	گروه صنعتی برنز	۱۲۰۰	کیلومتر ۱۸ جاده مخصوص	سالن تولید
۲۲	گروه صنعتی برنز	۱۸۰۰	کیلومتر ۱۸ جاده مخصوص	انبار
۲۳	نصب نیرو (مپنا)	۷۰۰۰۰	کرج میدان استاندارد	انبار و تولید لوکوموتیو
۲۴	دارو پخش قم	۲۰۰۰	قم	انبار دارویی
۲۵	پارسیان ترمز	۶۰۰۰	شهرک صنعتی پرند	سوله تولید محصول
۲۶	مینو	۲۶۰۰	کیلومتر ۱۰ جاده مخصوص	انبار دارویی + محوطه
۲۷	کفش البرز	۲۲۰۰	شهرک صنعتی شمس آباد	انبار محصول
۲۸	آتش نشانی منطقه ۲۲	۱۰۰۰	چیتگر	پارکینگ طبقاتی
۲۹	فومن شیمی	۱۰۰۰	شهرک صنعتی رشت	سالن تولید
۳۰	تیس	۳۱۰۰	قیطریه	پارکینگ طبقاتی
۳۱	ممتاز پروتئین	۱۷۰۰	شیراز، شهرک صنعتی	سالن تولید محصول
۳۲	داروسازی تهران دارو	۱۰۰۰	کیلومتر ۸ جاده مخصوص	سالن تولید دارو
۳۳	سفید بام	۳۰۰۰	بندر چابهار	سردخانه و بار انداز
۳۴	کارخانه دخانیات	۳۰۰۰	ساری	سالن تولید محصول
۳۵	راه گشا	۲۰۰۰	ورد آورد	سالن تولید پلاک

پروژه ها

ردیف	پروژه	متراژ (مترمربع)	موقعیت	نوع کاربری
۳۶	به دارو آوران	۱۰۰۰	شهرک صنعتی اشتهارد	سالن تولید
۳۷	سینا دارو	۱۰۰۰	کیلومتر ۱۶ جاده مخصوص	انبار محصول
۳۸	داروسازی کوثر	۱۵۰۰	کیلومتر ۱۷ جاده مخصوص	سالن تولید آموکسی کلاو
۳۹	داروسازی جابر بن حیان	۱۵۰۰	کیلومتر ۱۹ جاده مخصوص	سالن تولید دارو
۴۰	ستاد فرماندهی ناجا	۱۵۰۰	ورد آورد تعویض پلاک	سالن تولید پلاک
۴۱	ساختمان آفتاب	۱۰۰۰	ولنجک	پارکینگ
۴۲	تهران دارو	۱۰۰۰	کیلومتر ۸ جاده مخصوص	سالن تولید دارو
۴۳	داروسازی عبیدی	۱۰۰۰	کیلومتر ۹ جاده مخصوص	انبار دارو
۴۴	دانشگاه امام صادق	۱۰۰۰	سعادت آباد میدان کتابی	سالن ورزش
۴۵	کارخانه توربین ماشین	۱۰۰۰	کرج بلوار مینا	سالن تولید
۴۶	لوکوموتیو سازی مینا	۳۰۰۰	کرج میدان استاندارد	انبار لوکوموتیو سازی
۴۷	داروسازی کوثر	۱۵۰۰	کیلومتر ۱۷ جاده قدیم	سالن تولید آموکسی
۴۸	پایدار سازه قرن	۱۵۰۰	شهرک صنعتی آشتیان	سالن تولید دارو
۴۹	شرکت پتروشیمی پارس	۵۰۰	عسلویه فاز ۲	پارکینگ آتشنشانی
۵۰	بیوسان فارمد	۲۰۰۰	شهرک صنعتی برکت	سوله تولید دارو
۵۱	پت پاور آریا	۲۰۰۰	کمال آباد کرج	سوله تولید پت
۵۲	مسکونی دربند	۲۰۰۰	تهران دربند	پارکینگ
۵۳	کارواش وطن دوست	۸۰۰	ولیعصر	کارواش و انبار
۵۴	پارکینگ آقای قربان نژاد	۱۲۰۰	سعادت آباد	پارکینگ
۵۵	داروسازی گلرنگ	۱۰۰۰	اشتهارد	سالن تولید دارو
۵۶	شهرسنگ	۷۰۰	انتهای اتوبان حکیم	شو روم
۵۷	نمایشگاه بین المللی	۴۱۰۰	خیابان سنول	سالن شماره ۵
۵۸	حرم امام خمینی (ره)	۱۰۰۰۰	انتهای اتوبان آزادگان	پارکینگ و محوطه
۵۹	مهندس جباری	۱۰۰۰	بوکان	پارکینگ و استخر
۶۰	دکتر خرمی	۱۰۰۰	فرشته	پارکینگ و دیوار
۶۱	رویال مال	-	فرشته	شوروم
۶۲	مجتمع تجاری مسکونی فردوس قم	۱۵۰۰۰	قم	پارکینگ
۶۳	مهندس رفعت	۵۰۰	کردان	به یاد رستم
۶۴	دانشگاه آزاد اسلامی قزوین	۳۰۰۰	قزوین	پارکینگ
۶۵	فرآورده های لبنی کاله	۲۵۰۰	آمل	سوله
۶۶	باشگاه رویال اکسیژن	۱۰۰۰	شهرک غرب	سالن
۶۷	شرکت شلکا	۷۰۰۰	کرج، چهار راه طالقانی	پارکینگ طبقاتی
۶۸	ولوو	۳۰۰۰	-	سوله
۶۹	بوتیک مال ملل	۱۰۰	فرشته	-
۷۰	راه آهن پل سفید	۵۰۰	پل سفید	راه آهن

علائم پارکینگ

ترمز پله

سرعت‌گیر

آینه محدب

ضربه گیر گوشه

تابلو علائم راهنما

متوقف کننده خودرو

علائم استوانه و مخروطی

موزائیک مسیر نابینایان



خدمات پس از فروش

این شرکت همواره جهت ارائه خدمات مطلوب به بسیاری از پروژه های مرتبط نظیر ترمیم، نگهداری و شستشوی کف های صنعتی با پایه رزین و بتنی به عنوان خدمات پس از فروش در حال ارائه این مهم نیز می باشد.





انجمن بتن ایران



انجمن ملات ایران (ا.ما)
Iran Mortar Association

CE

۰۲۱-۴۶۱۳۰۳۸۳
۰۲۱-۴۶۱۳۰۳۶۶
۰۹۱۲۷۷۷۱۵۳۵

info@beton-sazan.com
www.beton-sazan.com
instagram: betonsazan.co

تهران، باغ فیض، خیابان ارغوان،
خیابان نوزدهم، پلاک ۳۵، واحد ۴